

ANYAGLISTA:

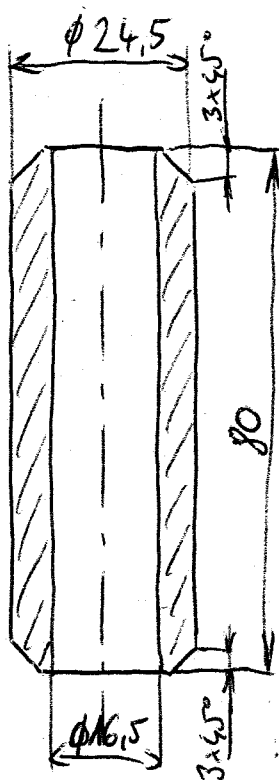
- ① $\phi 70$ K033 $\sim 0,09$ m (agy)
- ② $\phi 25$ K033 $\sim 1,5$ m (buzsbar és egyéb alkatrészek...)
- ③ $\phi 20 \times 1,5$ K033 CSÖ ~ 2 m (lábak)
- ④ $\phi 16 \times 2$ K033 CSÖ ~ 2 m (hossztartó)
- ⑤ $\phi 12 \times 2$ K033 CSÖ $\sim 2,5$ m (kereszttartó...)
- ⑥ $\phi 12$ K033 $\sim 1,6$ m (lábak belső szára)
- ⑦ $40 \times 20 \times 2$ ZARTSZELVEŰ NY K033 $\sim 0,5$ m

+ HŰANYAGFEJŰ CSAVAROK (BARKÁCSBOLTBÓL)

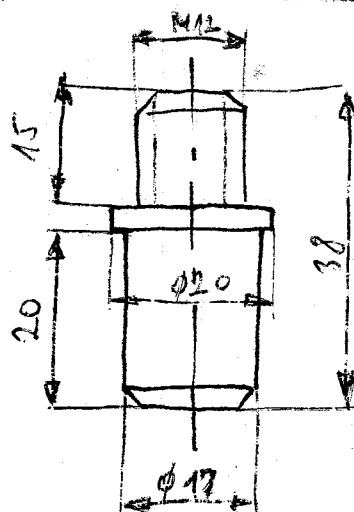
+ ZS2-DUGÓ 40×20 ZS2-BE. (- 11 -)

+ HŰANYAG DUGÓ CSÖBE $\phi 16 \times 2$ - BE (- 11 -)

- 11 - $\phi 12 \times 2$ - BE (- 11 -)



Anyag: K033



4 db

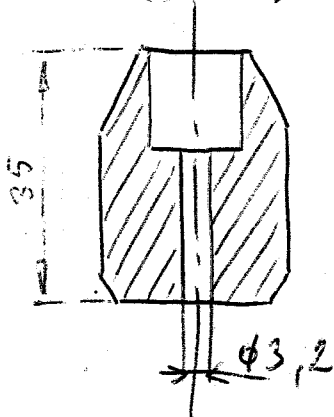
4 db - ot

(~~hosszított anyagból~~)

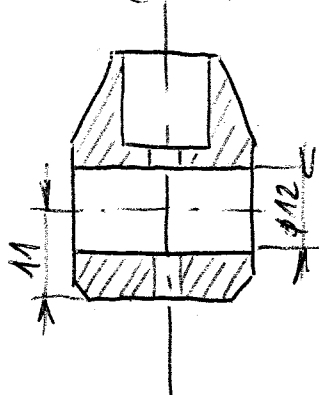
A T-elemre hegesztve

A LÁBAK MÁSIK VÉGÉBE
HEGESZTVE \rightarrow EZZEK
KAPCSOLÓDIK AZ AGYHOZ.

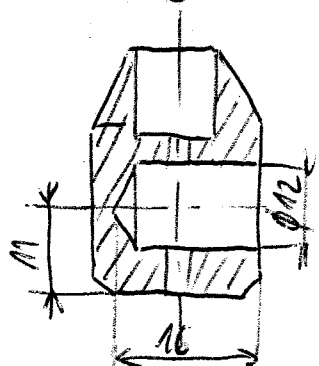
(10 db)



(6 db)



(4 db)



Anyag: KO33

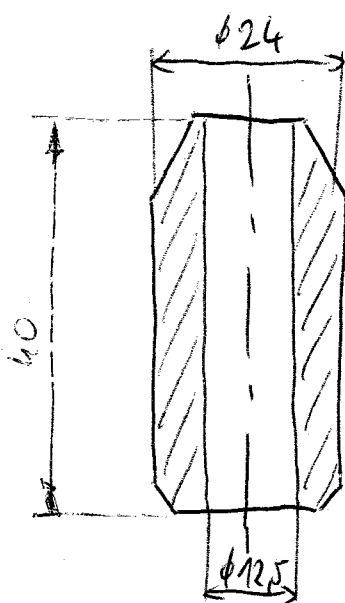
a 10 db - ot
 $\phi 3,2$ fúróval
 átfúrni
 (4 db vordamentes
 + 6 db részmozgós)

6 db - ot
 teljesen
 átfúrni $\phi 12$ -vel
 (2 db rész + 4 db
 vordamentes)

4 db - ot
 16 mm ~~lyuk~~
 mélységben befúrni
 (4 db rész)

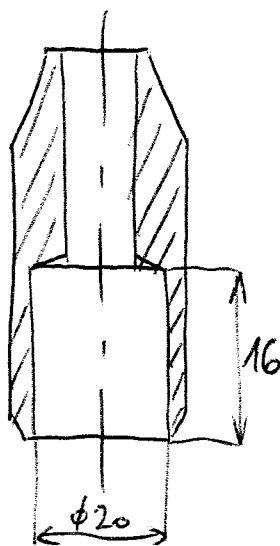
BÚZZBAR

ALKATRÉSZEK



4 db

3 rész



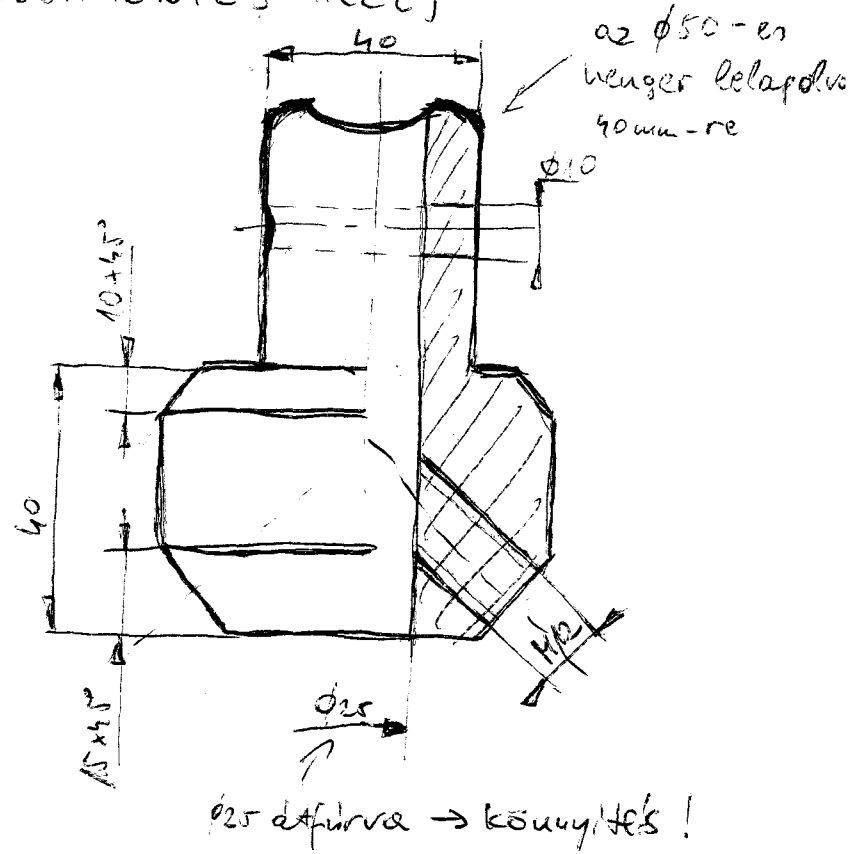
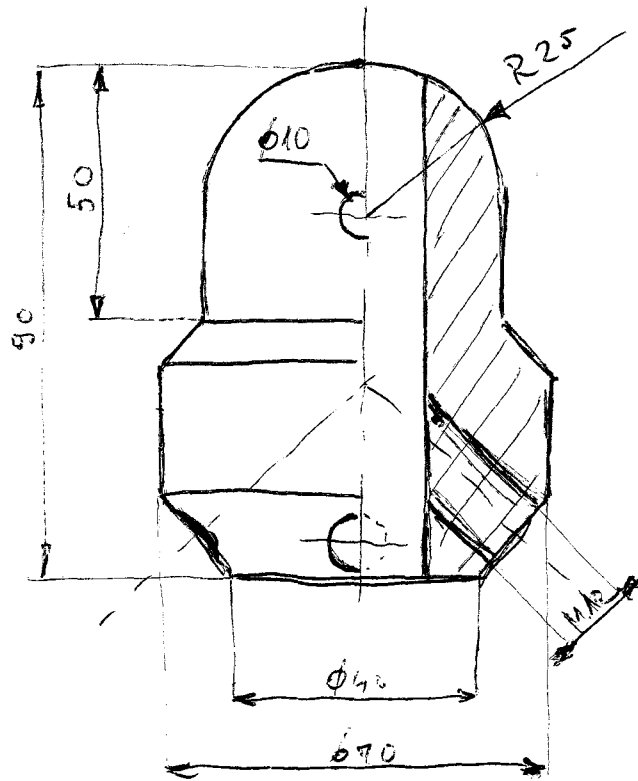
Anyag: KO33

LÁBAK VÉGÉRE!

$\phi 20$ as fúróval
 16 mm mélységben
 besüllyesztetni

"AGY" (KÖZPONTI RÉSZ)

ANYAG: K033 (ROZSDAMENTES ACÉL)



A lábak rögzítésére 4 db furat + M12-es megerősítés!

